

## КОМПЛЕКТНОСТЬ

Клапан обратный 19лс38нж фланцевый.  
Паспорт.  
Руководство по эксплуатации.

## СВИДЕТЕЛЬСТВО О ПРИЕМКЕ И КОНСЕРВАЦИИ

Изделие изготовлено и принято в соответствии с обязательными требованиями гос. стандартов, действующей технической документации (ТУ 28.14.13-001-09610444-2023) и признано годным к эксплуатации на указанные в настоящем паспорте параметры.

Заводской номер \_\_\_\_\_.  
Дата выпуска февраль 2024г.

Дата	Наименование работы	Срок действия, г
Февраль 2024 г.	Консервация Вариант защиты ВЗ-4 по ГОСТ 9.014-78	3

## СВИДЕТЕЛЬСТВО ОБ УПАКОВЫВАНИИ

Вариант внутренней упаковки – ВУ-0 по ГОСТ 9.014-78 согласно требованиям, предусмотренным в действующей технической документацией (ТУ).

## ГАРАНТИИ ИЗГОТОВИТЕЛЯ

Гарантийный срок эксплуатации 12 месяцев со дня ввода в эксплуатацию, но не более 18 месяцев с момента реализации.

Средний срок службы, лет, не менее 30

Средний ресурс, циклов, не менее 3000

Средняя наработка на отказ, циклов, не менее 450

Гарантия предприятия-изготовителя аннулируется, если изделие подверглось разборке или иному вмешательству в конструкцию изделия без согласования с предприятием-изготовителем.

Восстановление (замена) некачественных изделий производится в течение одного месяца с момента получения рекламации.

Отметка ОТК \_\_\_\_\_ м.п.

**ООО «ПКФ «Арм Инжиниринг»**

E-mail: [arm-engineering@bk.ru](mailto:arm-engineering@bk.ru)

Тел.: 8(800)550-69-63

<https://arm-engineering.ru/>

**ООО «ПКФ «Арм-Инжиниринг»**



**ТЕХНИЧЕСКОЕ ОПИСАНИЕ  
ПАСПОРТ**

**Клапан обратный  
19лс38нж  
PN 6,3 МПа (63кгс/см<sup>2</sup>)  
фланцевый**



## ОСНОВНЫЕ СВЕДЕНИЯ ОБ ИЗДЕЛИИ

Наименование изделия:	Клапан обратный (далее изделие)
Обозначение изделия:	19лс38нж
Предприятие-изготовитель:	ООО «ПКФ Арм Инжиниринг»
Документ на изготовление и поставку:	ТУ 28.14.13-001-09610444-2023
Назначение:	Для установки на трубопроводах в качестве запорного устройства

## ОСНОВНЫЕ ТЕХНИЧЕСКИЕ ХАРАКТЕРИСТИКИ

Наименование параметра	Клапан обратный						
Проход условный Dn, мм	50,65,80,100,125,150,200,250,300,350,400,500,600,800						
Давление рабочее Pn, МПа (кгс/см <sup>2</sup> )	1,6 (16)	2,5 (25)	4,0 (40)	6,3 (63)	<b>10,0</b> <b>(100)</b>	16,0 (160)	25,0 (250)
Температура рабочей среды, °С	От -40 до +425 (с)						
	√ От -60 до +425 (лс)						
	От -60 до +560 (нж)						
Температура окружающей среды, °С	От -40 до +40 (с) Климатическое исполнение У1						
	√ От -60 до +40 (лс) Климатическое исполнение ХЛ1						
	От -60 до +40 (нж) Климатическое исполнение УХЛ1						
Класс герметичность в затворе (ГОСТ 9544-2015)	<u>A</u>	B	C	D	F		
Рабочая среда	Вода, пар, нефть и нефтепродукты, масла, газ, углеводородный газ, жидкие и газообразные нефтепродукты						
Присоединение к трубопроводу	√	фланцевое	A	<u>B</u>	C	D	E F J L M
		под приварку					
		межфланцевое					
Установочное положение на трубопроводе	По направлению движения среды						
Управление	Автоматическое						
Покрытие проточной части и запорного органа	футеровка						
Сейсмостойкость, баллы	9						

## СВЕДЕНИЯ О МАТЕРИАЛАХ ОСНОВНЫХ ДЕТАЛЕЙ

Наименование	Материальное исполнение корпусных деталей			
	с (У1)	√	лс (ХЛ1)	нж (УХЛ1)
Корпус	20-20Л-25Л		20ГЛ-09Г2С	12Х18Н10Т
Упорное кольцо	20-20Л-25Л		20ГЛ-09Г2С	12Х18Н10Т
Захлопка	20-20Л-25Л		20ГЛ-09Г2С	12Х18Н10Т
Ухо	40Х			
Ось	40Х			
Гайка	40Х			
Шпилька	40Х			
Прокладка	-			
Уплотнение	Э-07Х20Н9-ОЗЛ-8			
Фланец	20-20Л-25Л		20ГЛ-09Г2С	12Х18Н10Т

## ИСПЫТАНИЕ НА ГЕРМЕТИЧНОСТЬ

По НТД				Результаты испытаний	
Объект испытаний	Испытательная среда	Давление, кгс/см <sup>2</sup>	Показатели испытания, допустимые протечки, см <sup>3</sup> /мин	Давление, кгс/см <sup>2</sup>	Отметка ОТК о результатах испытаний
Герметичность в затворе	Вода	1,1PN	0,9	109,3	Соотв.

## ИСПЫТАНИЕ НА РАБОТОСПОСОБНОСТЬ

Объект	Испытательная среда	Давление испытаний, кгс/см <sup>2</sup>		Отметка ОТК о результатах испытаний
		по НТД	Давление, кгс/см <sup>2</sup>	
Клапан в сборе	Вода	Наработка 3-х циклов с фиксацией P <sub>н.о.</sub>	100	Соотв.

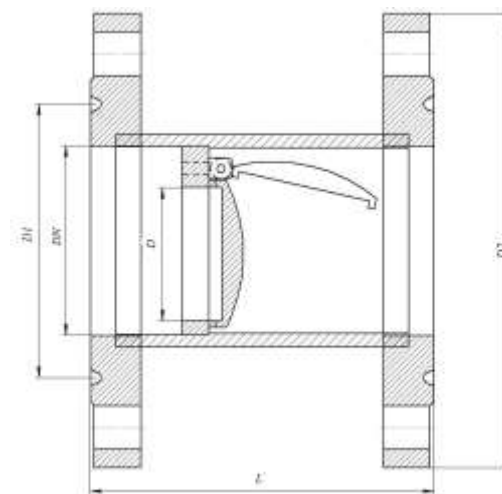
## ВНЕШНИЙ ОСМОТР И ИЗМЕРЕНИЯ

по НТД	Отметка ОТК о результатах контроля
Контроль габаритных и присоединительных размеров, правильности сборки, маркировки, комплектности	Соотв.

## ИСПЫТАНИЯ НА ПРОЧНОСТЬ И ПЛОТНОСТЬ МАТЕРИАЛА

По НТД				Результаты испытаний	
Объект испытаний	Испытательная среда	Давление, кгс/см <sup>2</sup>	Показатели испытания	Давление, кгс/см <sup>2</sup>	Отметка ОТК о результатах испытаний
Корпус	Вода	P <sub>пр</sub>	Не должно быть механических разрушений, видимых остаточных деформаций, течь или потение не допускается	100	Соотв.
Клапан в сборе					
По НТД				Результаты испытаний	

## ЧЕРТЕЖ



## ГАБАРИТНЫЕ И ПРИСОЕДИНИТЕЛЬНЫЕ РАЗМЕРЫ (ФЛАНЦЕВОЕ ИСПОЛНЕНИЕ)

DN	L	D	D1	D2	Вес
		мм			кг
150	230	100	205	340	52,0